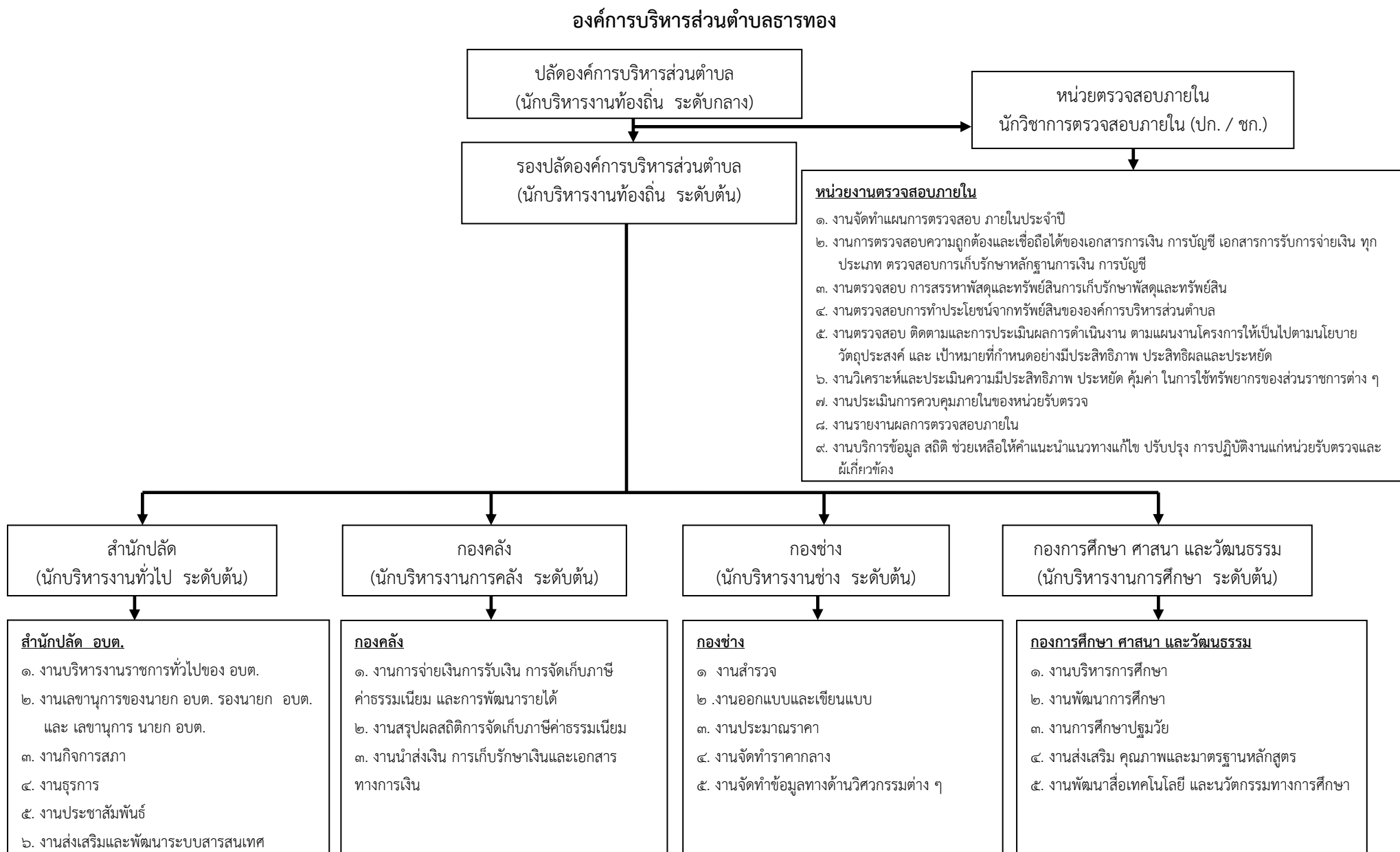
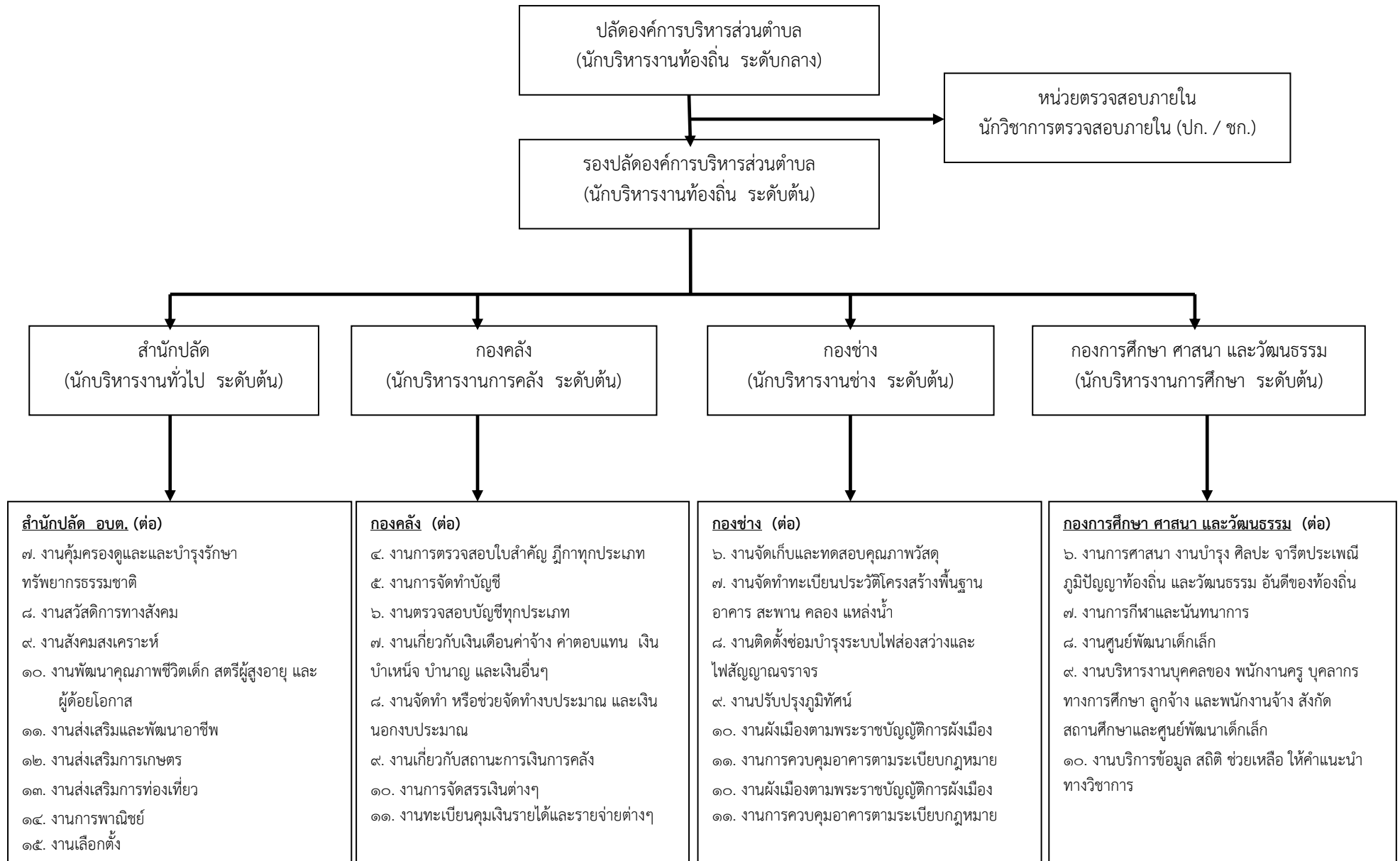


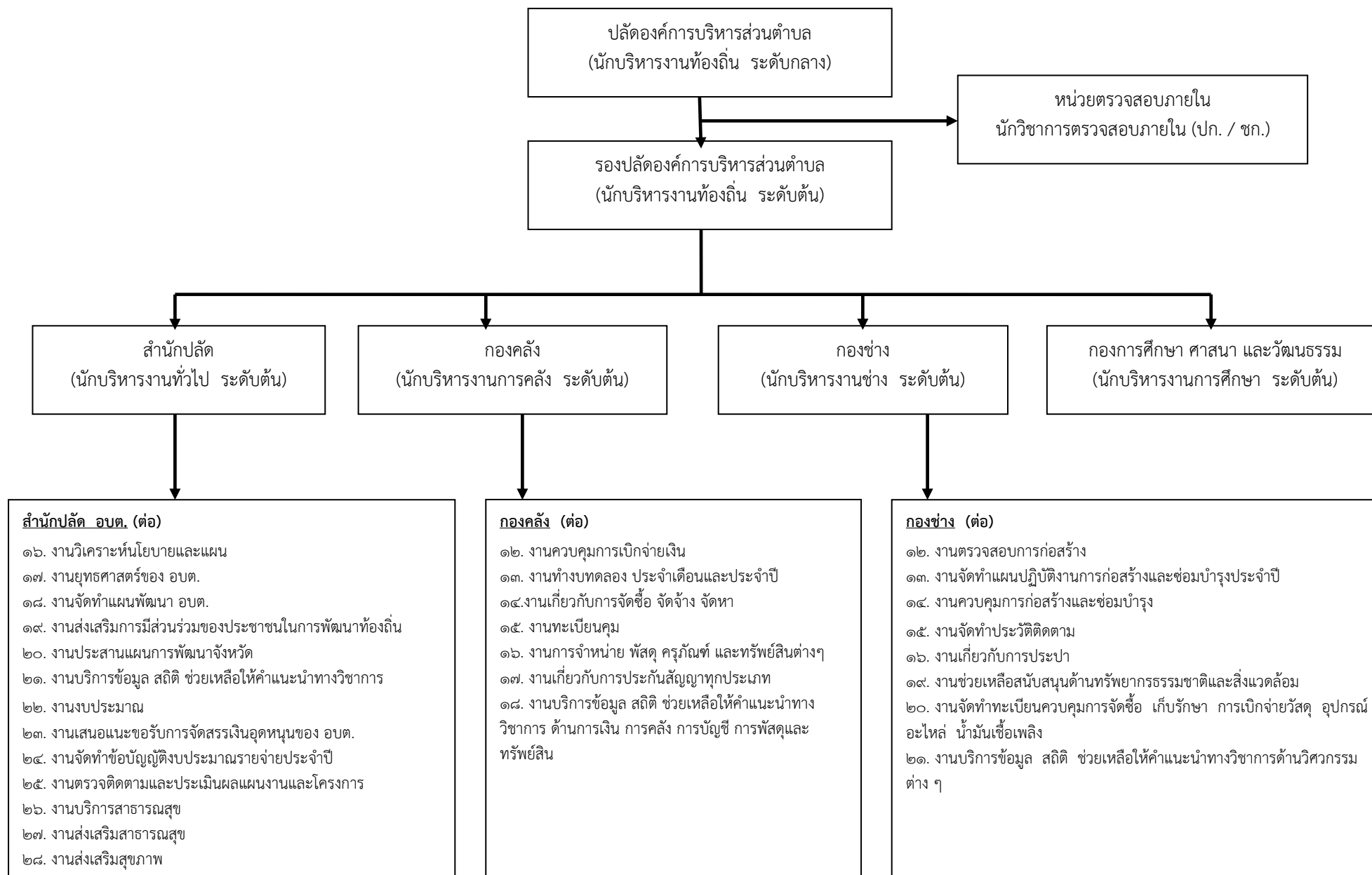
๑๐. แผนภูมิโครงสร้างการแบ่งส่วนราชการตามแผนอัตรากำลัง ๓ ปี



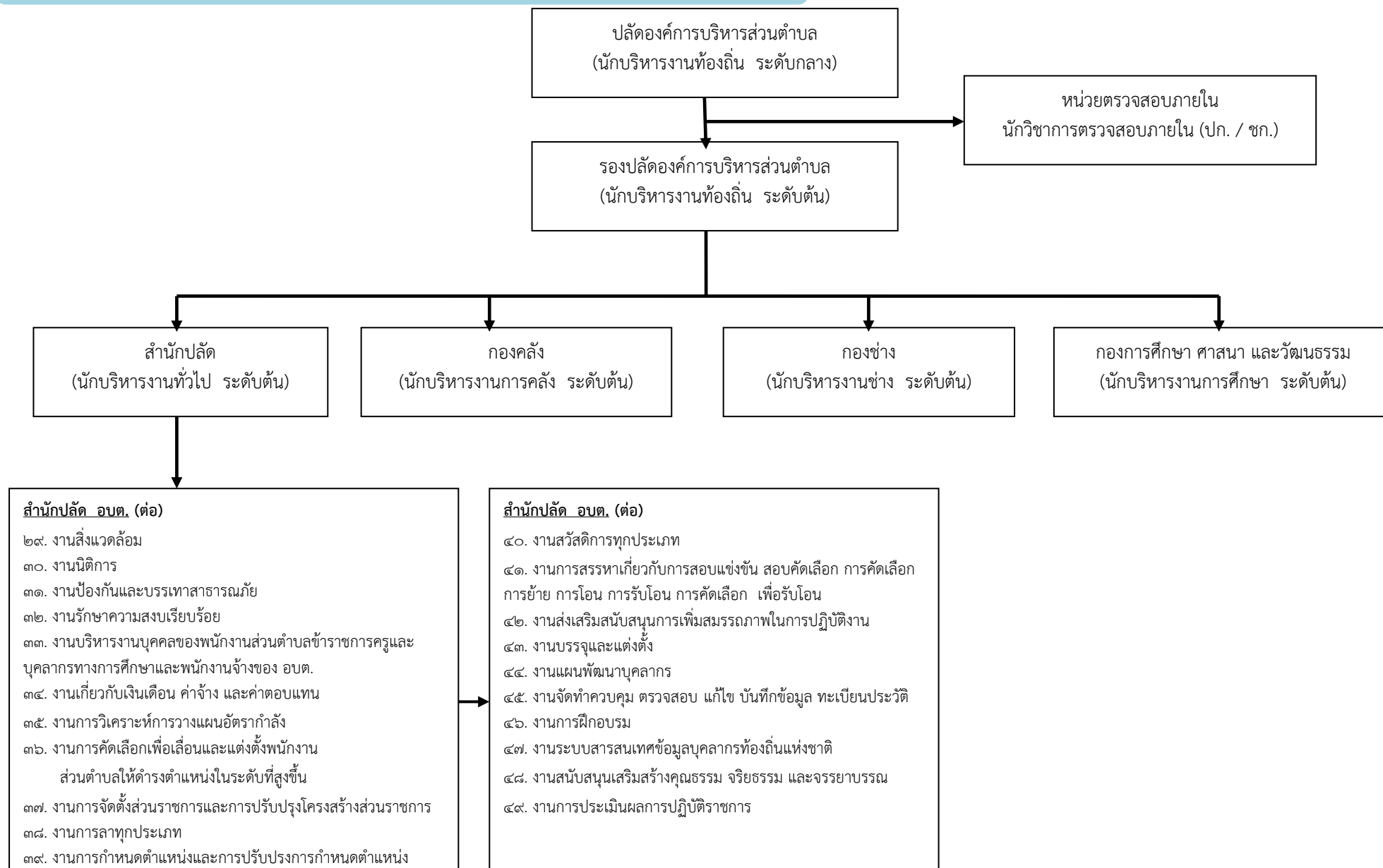
๑๐. แผนภูมิโครงสร้างการแบ่งส่วนราชการตามแผนอัตรากำลัง ๓ ปี (ต่อ)



๑๐. แผนภูมิโครงสร้างการแบ่งส่วนราชการตามแผนอัตรากำลัง ๓ ปี (ต่อ)

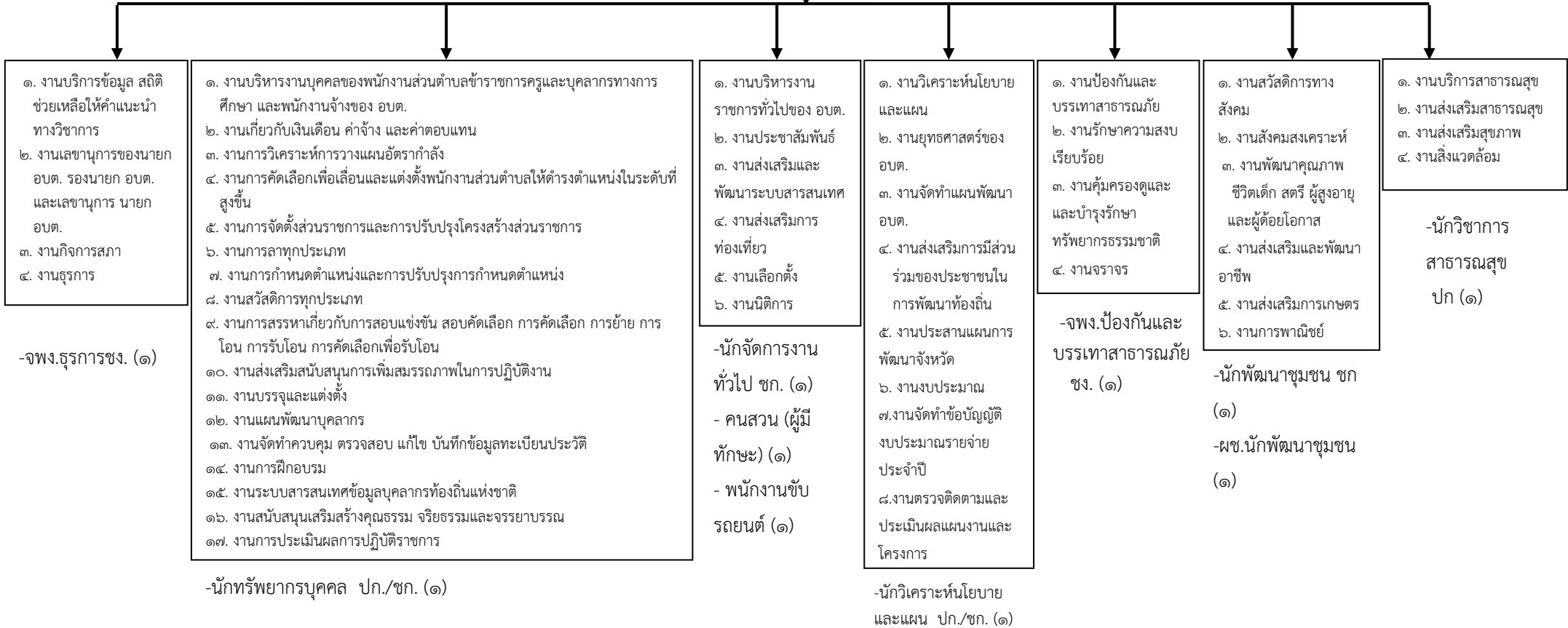


๑๐. แผนภูมิโครงสร้างการแบ่งส่วนราชการตามแผนอัตรากำลัง ๓ ปี (ต่อ)



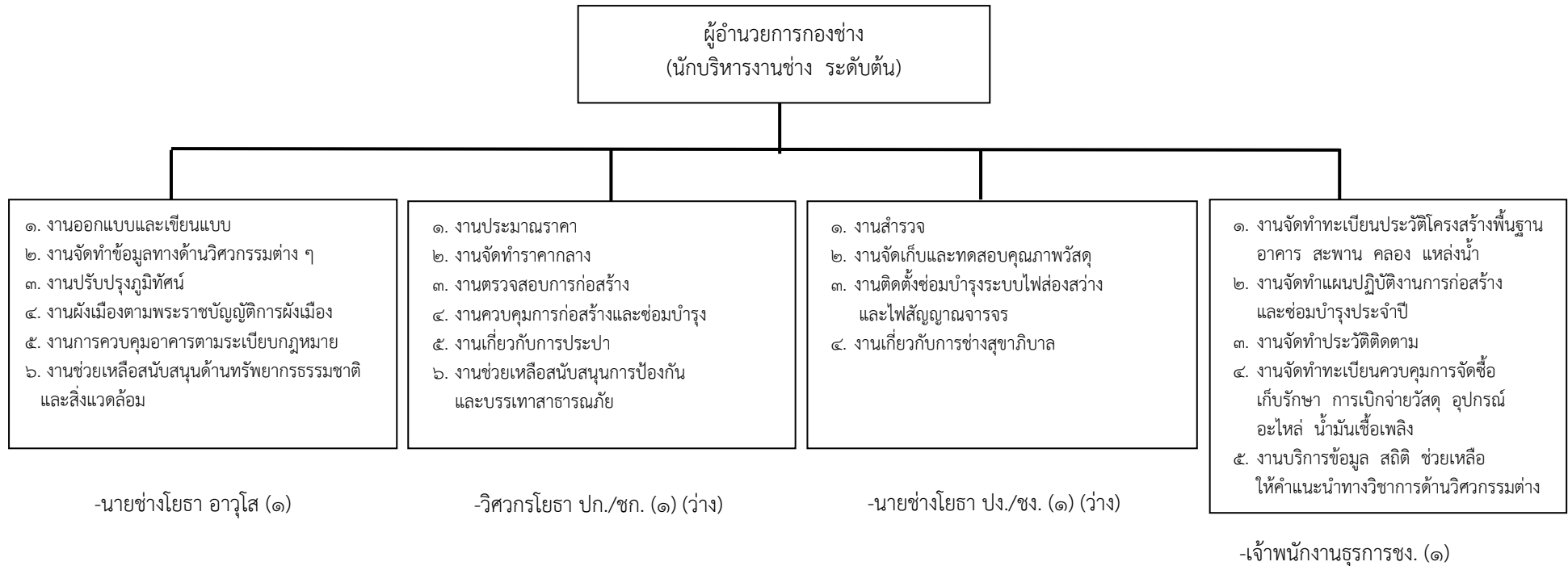
การจัดโครงสร้างภายในสำนักปลัด อบต.

หัวหน้าสำนักปลัด อบต.
(นักบริหารงานทั่วไป ระดับต้น)



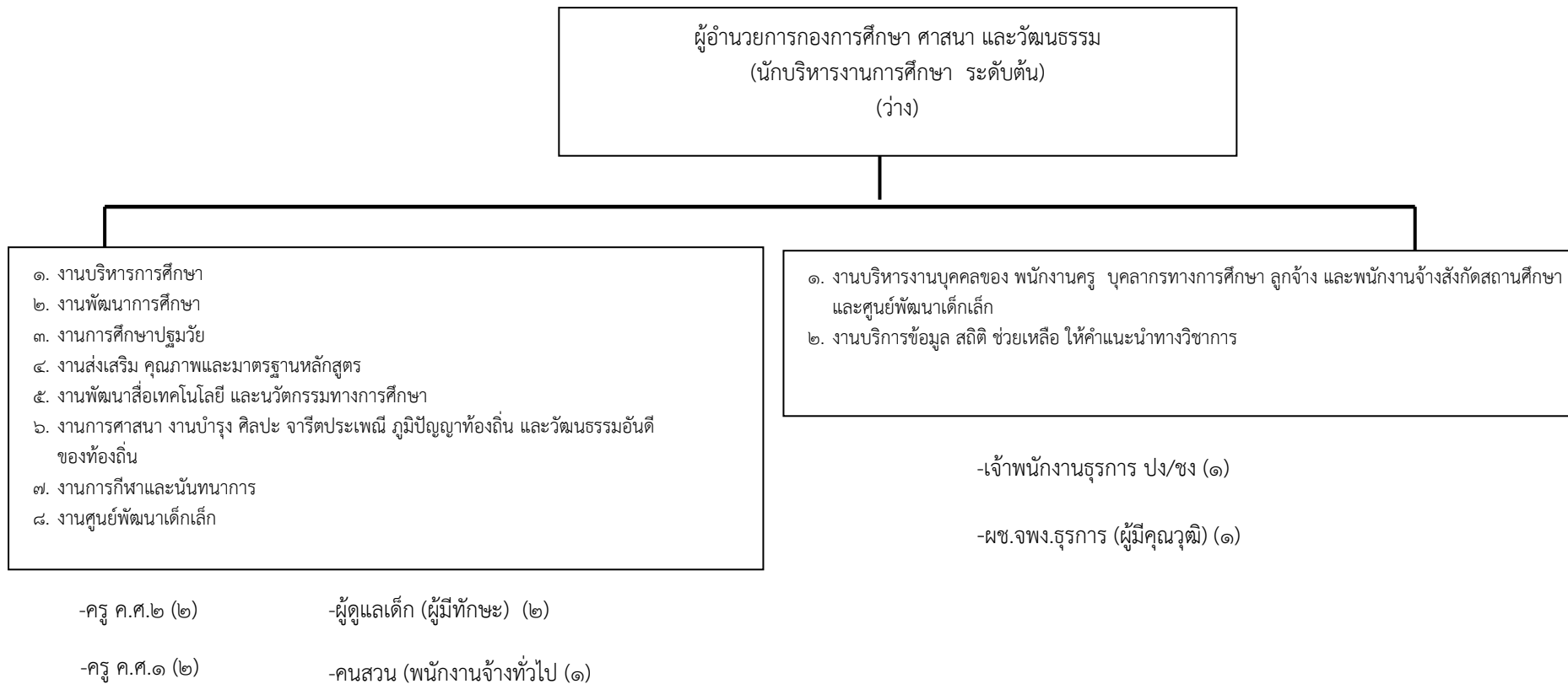
ระดับ	อำนาจการต้น	ชำนาญการ	ปฏิบัติการ	ชำนาญงาน	ปฏิบัติงาน	ลูกจ้างประจำ	พนักงานจ้างตาม ภารกิจ	พนักงานจ้าง ทั่วไป
จำนวน	๑	๔	๑	๒	๐	๐	๒	๑

การจัดโครงสร้างภายในกองช่าง



ระดับ	อำนาจการต้น	ชำนาญการ	ปฏิบัติการ	อาวุโส	ชำนาญงาน	ปฏิบัติงาน	ลูกจ้างประจำ	พนักงานจ้างตามภารกิจ	พนักงานจ้างทั่วไป
จำนวน	๑	๐	๑	๑	๑	๑	๐	๐	๐

การจัดโครงสร้างภายในกองการศึกษา ศาสนา และวัฒนธรรม



ระดับ	อำนาจการต้น	ชำนาญงาน	ปฏิบัติงาน	ค.ศ.๒	ค.ศ.๑	คผช.	ลูกจ้างประจำ	พนักงานจ้างตามภารกิจ	พนักงานจ้างทั่วไป
จำนวน	๑	๐	๑	๒	๒	๐	๐	๓	๑

การจัดโครงสร้างภายใน หน่วยตรวจสอบภายใน
องค์การบริหารส่วนตำบลธารทอง อำเภอพาน จังหวัดเชียงราย

หน่วยตรวจสอบภายใน

๑. งานจัดทำแผนการตรวจสอบภายในประจำปี
๒. งานการตรวจสอบความถูกต้องและเชื่อถือได้ของเอกสารการเงิน การบัญชี เอกสารการรับ การจ่ายเงินทุกประเภท ตรวจสอบการเก็บรักษาหลักฐานการเงิน การบัญชี
๓. งานตรวจสอบ การสรรหาพัสดุและทรัพย์สิน การเก็บรักษาพัสดุและทรัพย์สิน
๔. งานตรวจสอบการทำประโยชน์จากทรัพย์สินขององค์การบริหารส่วนตำบล
๕. งานตรวจสอบ ติดตามและการประเมินผล การดำเนินงาน ตามแผนงาน โครงการ ให้เป็นไปตามนโยบาย วัตถุประสงค์ และเป้าหมายที่กำหนดอย่างมีประสิทธิภาพ ประสิทธิผล และประหยัด
๖. งานวิเคราะห์และประเมินความมีประสิทธิภาพ ประหยัด คุ่มค่า ในการใช้ทรัพยากรของส่วนราชการต่าง ๆ
๗. งานประเมินการควบคุมภายในของหน่วยรับตรวจ
๘. งานรายงานผลการตรวจสอบภายใน
๙. งานบริการข้อมูล สถิติ ช่วยเหลือให้คำแนะนำ แนวทางแก้ไข ปรับปรุง การปฏิบัติงานแก่หน่วยรับตรวจและผู้เกี่ยวข้อง

- นักวิชาการตรวจสอบภายในชำนาญการ (๑)

ระดับ	อำนาจการต้น	ชำนาญการ	ปฏิบัติการ	อาวุโส	ชำนาญงาน	ปฏิบัติงาน	ลูกจ้างประจำ	พนักงานจ้างตามภารกิจ	พนักงานจ้างทั่วไป
จำนวน	๐	๑	๐	๐	๐	๐	๐	๐	๐